

# 月刊 TRUCKLAND

中古トラック情報誌

トラックランド

検索

<http://www.truckland.jp>

1~9号も掲載中!!



掲載台数 **138** 台

- リースdeスグのり対象車両
- 厳選中古トラック在庫車両

- ユーザーINTERVIEW 株式会社藤原運輸商事
- 日野自動車株式会社新型車展示会レポート!!
- information〈技能実習生制度〉
- ランドレンタカー大阪OPEN
- 宮城漁業協同組合 キッチンカー始動!
- 決算キャンペーン・大商談会

社長、こいつ に乗せてくれ!



*NEW*  
**HINO**  
*PROFIA*



*NEW*  
**HINO**  
*RANGER*



住友三井オートサービス株式会社

# トラックもバスも、発想の転換で「大型」効率化!

経営のさまざまな専門分野において、外部のパートナーを活用して効率化を図る時代です。住友三井オートサービスは、オートリースのベストパートナー。とりわけトラック・バスなどの大型車両分野において、永年の実績を持ち、多くのお客さまの信頼を得てまいりました。当社の大型車両に関するプロのノウハウとフットワークをぜひお客さまの経営にお役立てください。

## メリット

- メリット 1 低金利ファイナンス**  
住友・三井グループならではの質の高い資金調達が可能のため、従来の自動車ファイナンスに比べ低金利でご利用いただけます。
- メリット 2 100%の融資効果**  
ローンで購入する場合と違い、100%融資と同じ効果が期待できます。銀行借入枠が実質的に拡大することになり、資金を有効に活用することができます。
- メリット 3 メーカー、ディーラー、仕様は自由**  
購入先は、お客さまご指定または当社取引のメーカー・ディーラーいずれの選択も可能です。また、車両の仕様も自由です。
- メリット 4 リース料は経費処理可能\***  
リース料を賃貸借処理する場合、すべて経費として損金算入され、節税にも有効です。毎月定額なので資金計画に合わせた予算管理も容易になります。
- メリット 5 煩雑な事務処理を大幅に削減**  
車両の登録から、車検・修理の手配、保険料・諸税の支払手続き、減価償却の計算・記帳にいたるまで、煩わしい事務処理の手間を省くことができます。(メンテナンスリースの場合)
- メリット 6 車両コストの明確化**  
車両使用部署・総務・経理など多部門にまたがり複雑化した車両コストが、月額リース料という形で一本化されるので、明確になります。

\*リースの契約形態やお客さまの事業規模により、会計処理が異なりますので、詳細は弊社営業担当者にお問い合わせください。

### 【お問い合わせ先】

〒163-1434 東京都新宿区西新宿3-20-2 東京オペラシティビル  
東京ロジスティクス営業第二部 高橋  
Tel:03-5302-5355 Fax:03-5302-5328



## contents



表紙  
株式会社藤原運輸商事  
代表取締役  
藤原 賢二氏

### トラック情報

- 01 目次・編集後記
- 02 **トラックランドインタビュー**  
株式会社藤原運輸商事 代表取締役 藤原 賢二氏  
『維持費、突発的な故障リスクなし  
経費の可視化が出来る魅力』
- 04 **リース de スグのり商品説明**
- 06 《リース de スグのり車両カタログ》  
アルミバン・アルミウイング・冷凍バン・平ボディ  
ダンプ・クレーン付・トラクタヘッド・車載車
- 18 《厳選在庫車両カタログ》
- 18 アルミバン
- 19 アルミウイング
- 21 冷蔵冷凍車
- 24 平ボディ
- 25 クレーン付
- 26 ダンプ
- 27 トラクタヘッド・トレーラー
- 28 その他
- 29 **日野自動車株式会社新型車展示会レポート!!**
- information** 〈技能実習生制度〉
- トラックランド NEWS**
- TOPIC①ランドレンタカー大阪オープンのお知らせ
- TOPIC②宮城漁業協同組合・キッチンカー始動!!
- TOPIC③決算セール・大商談会



### 編集後記

お中元シーズン到来!  
運送業界は繁忙期に入り、暑い中ドライバーさん達が、多くの荷物を配送して下さる時期が、今年も巡ってきました。  
今回は、私たちの生活を支えてくれる運送業を営む、株式会社藤原運輸様のインタビュー記事を掲載。また、大阪枚方の「ランドレンタカー大阪」開店記事や、決算キャンペーン記事など、弊社の活動をご紹介します! ぜひ、ご一読下さい!!

## vol.10



**陸送ネット**

お問合せ TEL

☎ 0120-097-002

首都圏⇄北海道  
59,000円〜

首都圏⇄東北  
48,000円〜

首都圏⇄関東  
29,000円〜

首都圏⇄中部  
37,000円〜



## INTERVIEW 07



京都府八幡市

### FUJIWARA Total Distribution Transport 株式会社藤原運輸商事

代表取締役 藤原 賢二 氏

法人名 : 株式会社藤原運輸商事  
 本社 : 京都府八幡市下奈良蜻蛉尻 9-2  
 設立 : 昭和 62 年  
 事業内容 : 一般貨物運送業  
 社員数 : 50 名  
 保有車両数 : トラック 40 両  
 URL : <http://www.f-fujiwara.jp>



# 維持費、突発的な故障リスクなし 経費の可視化ができる魅力

— 収益予測が立てやすい、1年後の新車乗り換えが生む安心感 —

## 創業 30 周年

昭和62年に、当時23歳の賢二氏が、現会長と有限会社藤原運輸としてスタートした。平成12年に株式会社に改組し、今年で創業30年目の節目を迎える藤原運輸商事。

八幡市内を流れる川沿いのプレハブ事務所から始まり、この節目を迎えるまでに、滋賀の県の地場路線会社の一部継承など様々な経験を積んできた。

創業当時、運送業は、許可制ではなく認可制、申請から2年待たないと認可がおりず、申請台数は最低でも10両必要な時代。申請の為に中古車両を集め、2t車1台の貸切便から、スポットの業務に進進。順調に業績を伸ばし、3年過ぎたころから、新車を導入し自社車両台数を増やしていった。

現在は、京阪神を中心とした短距離運送から、各地方への長距離運送や、八幡市に自社倉庫設備を保有している。梱包・仕分け作業から輸送業務まで、物流業務に携わる企業の物流業務サポートサービスを展開し、品質マネジメントシステムISO9001を導入している。



6月1日に新しく納車した大型ウイング(リースdeスグのり)

## 震災復興への取り組み

東日本大震災の翌年 12 年、震災復興支援を決意し、震災復興事業に着手した。

### — 震災復興事業について

東北エリアへは新規参入であったため、地場の特性など 1 年かけ情報を集めたのち、事務所をかまえ、準備した自社ダンプ 11 台で、碎石の運搬からスタートした。復興事業拠点として、仙台に事務所を構えたのは、2011 年の東日本大震災の翌年 12 年 5 月のこと。ピーク時は累計で 30 両のダンプが稼働していた。

同じ時期に、震災復興支援の為に復興リース転貸車両を扱っていたトラックランド。取引先を通じて縁があり、リース de スグのりを初めてご利用いただいた。多くの義援金が集まったはずの被災地は、公共事業の予算決定から着工までに、5 ヶ月間の空白期間が存在した。

その状況が 3 ~ 4 年続き、15 億円あった売り上げは、27 年度 7 億円までに減少。2015 年、藤原運輸商事は、経営見直しの為に東北の事業撤退を英断し、東北で同じく事業を展開していた親しい業者に、ダンプ車両を引き継ぎ、売却できる車両は処分した。主業の運送も業務を一旦縮小化。トラック 20 両の減車や、ドライバーの再就職先の斡旋、お客様の引き継ぎなどに対応し、本社の業務改善を進めた。

リース de スグのりを利用してから、今年の秋で 3 年。現在は、大型ウイング 8 両、4t ウイング 1 両、バン 1 両、累計台数で 10 台ご利用いただいている。8 月からさらに 1 台大型ウイングも決まっている。

### — リース de スグのりを利用するメリットとは？

最大のメリットは、経費の可視化ができること。新車を購入すると、購入月に毎年車検の費用がかかり、走行距離によってタイヤ代、年数を重ねると突発的な故障車両のリスクも存在し、1 台ごとの経費計算は難しい。自社在庫だけの頃は、フロントリース料、車検やタイヤ費用、故障車両の修理費などがネックになっていた。その点、「リース de スグのり」は、毎月同じ金額で、車検代、タイヤ代、故障などを気にすることなく利用できる。自社の車両と併用することによって、収益予測が立てやすくなった。取引が始まってまだ累計 3 年だが、頻りに連絡をもらえるし、レスポンスも早い。たった 3 年だけど、長い付き合いをしてもらっているような対応。出会ってなければ、経営改善は厳しかっただろう。と、賢二氏は語る。

### — 運送業界では、ドライバー不足が深刻な問題ですが、それは感じている？

社内では今の所感じていない。創業以来ドライバー不足には悩まされたことはない。定期的な安全講習やドライバーミーティングなどの機会を設けて、経営者とドライバーとの意見交換の場を作るようにしている。結果として、ドライバーにとって過ごしやすい環境作りになっているのだろう。

業界ではドライバー不足と同様に経営者不足も運送業の課題になってきている。

今後の日本は、ドライバー高齢化による人手・後継者不足がさらに加速し、廃業する運送業者がさらに増えていくだろう。

昨年 6 月から、9 年間メーカー物流で働いていた賢二氏のご子息、眞吾氏が担い、様々な業務改善改革に、手腕をふるっている。甘いところもそれなりにあるが、ここ 2、3 年で力をつけてきた。後継者としての素質はゼロではない。営業部長、配車担当者としては、素晴らしい担当者だと評価した賢二氏。

経験不足の面は勉強し改善すればいいと、眞吾氏にエールを送った。



納車時の車両チェック

## 今後の展望について

今後日本は、高齢化や小口化が進み、将来的に消費国ではなくなる。

これからは、アジア全体や海外を見ないといけない。他社と同じことをするだけではこの先生き残ることは、難しくなっていくと考えている。生産は物流を生む。まだ、他の企業が手を付けていない業界に参入し、新たな物流を手掛けたいと語った賢二氏。

また、前職でドライバー・後継者不足を目の当たりにしてきた眞吾氏は、1 社では出来ないことを他社と提携してネットワーク網を作ることで、課題の改善になると考えている。

物流業界の大きな課題、ドライバー不足。その中で、会社存続の為に大規模な事業縮小を英断した藤原運輸商事。それでも、ドライバー不足に悩まされていないのは、経営者の思いを伝える場をきちんと確保し、会社の為だけではなく、従業員が居心地の良い環境のあり方を日々模索しているからだろう。

1年更新型の革新的な新車リース商品

# リースdeスグのり®

横浜 100  
あ 10-09

リースdeスグのり® は必要なクルマを必要な期間だけ使うことができる、新しいカタチの自動車の乗り方です。  
有償輸送事業に対応しながら、レンタルのような手軽さでご利用いただける新サービスでお客様のニーズにお応えします。



4t アルミウイング 月々 **18万円** (税別)

横浜 100  
あ 10-09

営業ナンバー対応!!



**フルメンテナンス型**  
車検・定期点検も含まれたサービス!

車両ラインナップ 月々リース料金一覧

<b>アルミバン</b> 小型 15万円 中型 18万円 増トン 21万円 大型 35万円	<b>アルミウイング</b> 小型 15万円 中型 18万円 増トン 21万円 大型 35万円	<b>クレーン付</b> 小型 18万円 中型 21万円 増トン 24万円 大型 40万円	<b>ダンプローダー</b> 小型 15万円	<b>ダンプ</b> 小型 12万円 中型 15万円 増トン 18万円 大型 35万円	<b>ミキサー車</b> 小型 15万円 中型 18万円 増トン 21万円 大型 35万円
<b>平ボディ</b> 小型 15万円 中型 18万円 増トン 21万円 大型 35万円	<b>冷凍バン</b> 小型 20万円 中型 25万円 増トン 28万円 大型 40万円	<b>冷凍ウイング</b> 大型 45万円	<b>車載車・セルフ</b> 小型 18万円 増トン 30万円 大型 45万円	<b>トラクタヘッド</b> 大型 30万円	<b>フックロール・アームロール</b> 中型 18万円

# 買う時代から借りる時代へ

《従来型のリースと新車リースのコスト比較シミュレーション》

参考例車両：4t アルミウイング日野レンジャー TKG-FD9JLA (車両総額：640万円)

単位：万円	1年目	2年目	3年目	4年目	5年目	合計
<b>今までのリース</b>						
リース料金	1,493	1,493	1,493	1,493	1,493	7,464
車検費用	0	0	270	300	330	900
定期点検	200	200	200	200	200	1,000
故障整備	0	200	200	300	500	1,200
タイヤ費用	0	130	130	130	130	520
<b>年合計費</b>	<b>1,693</b>	<b>2,023</b>	<b>2,293</b>	<b>2,423</b>	<b>2,653</b>	<b>11,084</b>
<b>リースdeスグのり 新車リース</b>						
リース料金	2,160	2,160	2,160	2,160	2,160	10,800
車検費用	0	0	0	0	0	0
定期点検	0	0	0	0	0	0
故障整備	0	0	0	0	0	0
タイヤ費用	0	0	0	0	0	0
<b>年合計費</b>	<b>2,160</b>	<b>2,160</b>	<b>2,160</b>	<b>2,160</b>	<b>2,160</b>	<b>10,800</b>

【5年リースの場合】

通常リースの場合(整備費用含め)  
総額 1,108.4万円  
月平均 約18.5万円

リースdeスグのり 新車リース  
総額 1,080万円  
月平均 約18万円

5年で約 **28.4万円**  
**コストDOWN ↓**

ここが『いいね!!』

## リースdeスグのり®



**CHECK.1 新車を1年更新型でお手軽に!**

リースdeスグのり®なら、購入・従来型リースのハードルなく  
レンタルのような手軽さで、スピーディーに導入可能です。  
購入と使い分けることで事業の幅を広げることも可能に。



**CHECK.2 営業ナンバーで利用!**

リースdeスグのり®は、有償輸送に対応したサービスです。  
使用者の名義をお客様に変更いたします。



**CHECK.3 更新ごとに、新車!**

リースdeスグのり®は、新車1年更新型だから満了時は返却。  
更新の際は、新車へ乗り換え。



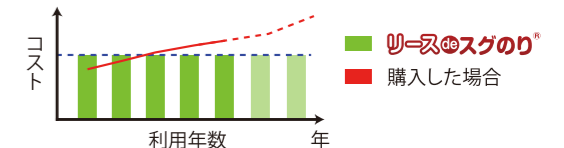
**CHECK.4 フルメンテナンス型で安心!**

リースdeスグのり®は、車検・定期点検も含まれたサービスです。  
もちろん正規ディーラーで安心。  
1年更新だから、タイヤの心配は不要です。



**CHECK.5 定額リース料で、コストの可視化!**

リースdeスグのり®は、車検・定期点検も含まれている為  
年間コストの見通しが立てやすく、中長期の事業計画が可能に。



# リースdeスグのり

## アルミバン

 <p><b>問合せNo.:T4486</b> 近畿 いすゞ エルフ 2t アルミバン 標準ショート 年式 平成 29年 型式 TRG-NLR85AN 積載 2,000 kg 走行 1,000 km 内寸 L 310cm×W 170cm×H 210cm 備考 床面:木、ラッシング2段 シフト 5速MT 馬力 150ps 月額リース料 <b>15万円</b> 税別</p>	 <p><b>問合せNo.:T4485</b> 東北 いすゞ エルフ 2t アルミバン 標準ロング 年式 平成 29年 型式 TRG-NLR85AN 積載 2,000kg 走行 1,000 km 内寸 L 440cm×W 170cm×H 210cm 備考 左サイド扉付、ラッシング2段 シフト 5速MT 馬力 150ps 月額リース料 <b>15万円</b> 税別</p>
 <p><b>問合せNo.:T4844</b> 近畿 いすゞ エルフ 2t アルミバン ワイドロング 年式 平成 29年 型式 TRG-NLR85AN 積載 2,000 kg 走行 1,000 km 内寸 L 448cm×W 208cm×H 218cm 備考 左サイド扉付、ラッシング2段 シフト 6速MT 馬力 150ps 月額リース料 <b>15万円</b> 税別</p>	 <p><b>問合せNo.:T4850</b> 近畿 いすゞ エルフ 2t アルミバン 標準ロング コンビゲート付 年式 平成 29年 型式 TRG-NMR85AN 積載 2,000 kg 走行 1,000 km 内寸 L 450cm×W 177cm×H 218cm 備考 左サイド扉、ラッシング2段 シフト 6速MT 馬力 150ps 月額リース料 <b>16万円</b> 税別</p>
 <p><b>問合せNo.:T4384</b> 近畿 いすゞ エルフ 2t アルミバン ワイドロング コンビゲート付 年式 平成 29年 型式 TRG-NPR85AN 積載 2,000 kg 走行 500 km 内寸 L 446cm×W 208cm×H 216cm 備考 左サイド扉、ラッシング2段 シフト 6速MT 馬力 150ps 月額リース料 <b>16万円</b> 税別</p>	 <p><b>問合せNo.:T4454</b> 関東 日野 デュトロ 2t アルミバン ワイドロング コンビゲート付 年式 平成 29年 型式 TKG-XZU710M 積載 2,000 kg 走行 1,000 km 内寸 L 449cm×W 208cm×H 207cm 備考 左サイド扉付、ラッシング2段 シフト 5速MT 馬力 136ps 月額リース料 <b>16万円</b> 税別</p>
 <p><b>問合せNo.:T5546</b> 関東 いすゞ フォワード 中型 アルミバン ワイド コンビゲート付 年式 平成 29年 型式 TKG-FRR90S2 積載 3,250 kg 走行 1,000 km 内寸 L 624cm×W 232cm×H 227cm 備考 床面:木、ラッシング2段 シフト 6速MT 馬力 210ps 月額リース料 <b>18万円</b> 税別</p>	 <p><b>問合せNo.:T6820</b> 北海道 日野 レンジャー 中型 アルミバン ワイド コンビゲート付 年式 平成 29年 型式 TKG-FC9JKAA 積載 3,200 kg 走行 1,000 km 内寸 L 630cm×W 233cm×H 232cm 備考 左サイド扉、ラッシング2段 シフト 6速MT 馬力 210ps 月額リース料 <b>18万円</b> 税別</p>

※リース中の車検費用はリース料に含まれます。  
※詳しいサービス内容につきましてはお問合せ下さい。

# リースdeスグのり

## アルミウイング

 <p><b>問合せNo.:T4868</b> 関東 三菱ふそう キャンター 3t アルミウイング 年式 平成 29年 型式 TKG-FEB50 積載 3,000 kg 走行 1,000 km 内寸 L 502cm×W 201cm×H 216cm 備考 床面木、ラッシング1段 シフト 5速MT 馬力 150ps 月額リース料 <b>15万円</b> 税別</p>	 <p><b>問合せNo.:T4180</b> 近畿 いすゞ フォワード 中型 アルミウイング 6200ワイド 年式 平成 29年 型式 TKG-FRR90S2 積載 3,000 kg 走行 1,000 km 内寸 L 623cm×W 242cm×H 241cm 備考 導風板、ラッシング2段 シフト 6速MT 馬力 210ps 月額リース料 <b>18万円</b> 税別</p>
 <p><b>問合せNo.:T5423</b> 近畿 日野 レンジャー 中型 アルミウイング 6200ワイド 年式 平成 29年 型式 TKG-FD9JLAA 積載 3,050 kg 走行 1,000 km 内寸 L 628cm×W 241cm×H 243cm 備考 ハイルーフ、ラッシング2段 シフト 6速MT 馬力 210ps 月額リース料 <b>18万円</b> 税別</p>	 <p><b>問合せNo.:T5058</b> 関東 いすゞ フォワード 中型 アルミウイング 6200ワイド 年式 平成 29年 型式 TKG-FRR90T2 積載 2,900 kg 走行 1,000 km 内寸 L 623cm×W 242cm×H 242cm 備考 後輪エアサス、ラッシング2段 シフト 6速MT 馬力 210ps 月額リース料 <b>18万円</b> 税別</p>
 <p><b>問合せNo.:T4955</b> 近畿 いすゞ フォワード 中型 アルミウイング コンビゲート付 年式 平成 29年 型式 TKG-FRR90S2 積載 2,600 kg 走行 1,000 km 内寸 L 626cm×W 241cm×H 242cm 備考 床面:木、ラッシング2段 シフト 6速MT 馬力 210ps 月額リース料 <b>20万円</b> 税別</p>	 <p><b>問合せNo.:T6207</b> 近畿 いすゞ フォワード 中型 アルミウイング 格納PG付 年式 平成 29年 型式 TKG-FRR90S2 積載 2,600 kg 走行 1,000 km 内寸 L 623cm×W 240cm×H 239cm 備考 床面:木、ラッシング2段 シフト 6速MT 馬力 210ps 月額リース料 <b>20万円</b> 税別</p>
 <p><b>問合せNo.:T5188</b> 近畿 いすゞ フォワード 中型 アルミウイング コンビゲート付 年式 平成 29年 型式 TKG-FRR90T2 積載 2,500 kg 走行 1,000km 内寸 L 626cm×W 241cm×H 242cm 備考 後輪エアサス、ラッシング2段 シフト 6速MT 馬力 210ps 月額リース料 <b>20万円</b> 税別</p>	 <p><b>問合せNo.:T6208</b> 近畿 いすゞ フォワード 中型 アルミウイング 格納PG付 年式 平成 29年 型式 TKG-FRR90T2 積載 2,450 kg 走行 1,000 km 内寸 L 622cm×W 241cm×H 241cm 備考 後輪エアサス、ラッシング2段 シフト 6速MT 馬力 210ps 月額リース料 <b>20万円</b> 税別</p>

※リース中の車検費用はリース料に含まれます。  
※詳しいサービス内容につきましてはお問合せ下さい。

アルミバン  
アルミウイング  
平ボディ  
クレーン付  
ダンプ  
冷蔵冷凍車  
車載車トフラクタ

アルミバン  
アルミウイング  
平ボディ  
クレーン付  
ダンプ  
冷蔵冷凍車  
車載車トフラクタ

# リースdeスグのり

## アルミウイング

<p><b>問合せNo.: T5456</b> 関東 いすゞ フォワード 中型 アルミウイング 240ps 年式 平成 29年 型式 TKG-FRR90S2 積載 2,900 kg 走行 1,000 km 内寸 L 623cm×W 241cm×H 241cm 備考 後輪エアサス、ラッシング2段 シフト 6速MT 馬力 240ps 月額リース料 <b>20万円</b> 税別</p>	<p><b>問合せNo.: T5657</b> 近畿 日野 レンジャー 中型 アルミウイング 240ps 年式 平成 29年 型式 TKG-FD7JLAG 積載 2,800 kg 走行 1,000 km 内寸 L 627cm×W 240cm×H 240cm 備考 後輪エアサス、ハイルーフ シフト 6速MT 馬力 240ps 月額リース料 <b>20万円</b> 税別</p>
<p><b>問合せNo.: T5662</b> 近畿 日野 レンジャー 中型 アルミウイング 7200ワイド 年式 平成 29年 型式 TPG-FD7JPAG 積載 2,450 kg 走行 1,000 km 内寸 L 727cm×W 240cm×H 241cm 備考 後輪エアサス、ハイルーフ シフト 6速MT 馬力 240ps 月額リース料 <b>20万円</b> 税別</p>	<p><b>問合せNo.: T6485</b> 近畿 日野 レンジャー 中型 アルミウイング 7200ワイド 年式 平成 29年 型式 TKG-FD7JPAA 積載 2,500 kg 走行 1,000 km 内寸 L 729cm×W 240cm×H 241cm 備考 ハイルーフ、ラッシング2段 シフト 6速MT 馬力 240ps 月額リース料 <b>20万円</b> 税別</p>
<p><b>問合せNo.: T5322</b> 近畿 いすゞ ギガ 大型 アルミウイング 4軸低床 年式 平成 29年 型式 QKG-CYJ77B 積載 13,900 kg 走行 1,000 km 内寸 L 961cm×W 242cm×H 266 cm 備考 後輪エアサス、ハイルーフ、ラッシング2段 シフト 7速MT 馬力 380ps 月額リース料 <b>35万円</b> 税別</p>	<p><b>問合せNo.: T4537</b> 近畿 三菱ふそう スーパーグレート 大型 アルミウイング 4軸低床 年式 平成 29年 型式 QPG-FS64VZ 積載 13,700 kg 走行 1,000 km 内寸 L 960cm×W 240cm×H 260cm 備考 後輪エアサス、ハイルーフ、カスタム シフト 7速MT 馬力 380ps 月額リース料 <b>35万円</b> 税別</p>
<p><b>問合せNo.: T4828</b> 近畿 日野 プロフィア 大型 アルミウイング 4軸低床 年式 平成 29年 型式 QPG-FW1EXEG 積載 13,700 kg 走行 1,000 km 内寸 L 967cm×W 241cm×H 269cm 備考 後輪エアサス、ハイルーフ、ラッシング2段 シフト 7速MT 馬力 380ps 月額リース料 <b>35万円</b> 税別</p>	<p><b>問合せNo.: T5397</b> 近畿 日野 プロフィア 大型 アルミウイング 4軸低床 格納PG 年式 平成 29年 型式 QPG-FW1EXEG 積載 13,400 kg 走行 1,000 km 内寸 L 961cm×W 241cm×H 266cm 備考 後輪エアサス、ハイルーフ、ラッシング2段 シフト 7速MT 馬力 380ps 月額リース料 <b>38万円</b> 税別</p>

※リース中の車検費用はリース料に含まれます。  
※詳しいサービス内容につきましてはお問合せ下さい。

# リースdeスグのり

## 平ボディ

<p><b>問合せNo.: T3421</b> 関東 いすゞ エルフ 2t 平ボディ ワイドロング 年式 平成 29年 型式 TKG-NPR85AR 積載 2,000 kg 走行 1,000 km 内寸 L 436cm×W 206cm×H 38cm 備考 床面:木、低床 シフト 6速MT 馬力 150ps 月額リース料 <b>15万円</b> 税別</p>	<p><b>問合せNo.: T4552</b> 近畿 日野 デュトロ 2t 平ボディ ワイドロング 年式 平成 29年 型式 TKG-XZU710M 積載 2,000 kg 走行 1,000 km 内寸 L 435cm×W 189cm×H 37cm 備考 床面:木、全低床、新免OK シフト 5速MT 馬力 136ps 月額リース料 <b>15万円</b></p>
<p><b>問合せNo.: T3666</b> 北海道 三菱ふそう キャンター 2t 平ボディ ワイドロング 年式 平成 29年 型式 TKG-FEB50 積載 2,000 kg 走行 1,000 km 内寸 L 435cm×W 208cm×H 38cm 備考 床面:木、低床 シフト 5速MT 馬力 150ps 月額リース料 <b>15万円</b> 税別</p>	<p><b>問合せNo.: T4892</b> 東北 いすゞ エルフ 3t 平ボディ 標準ショート 年式 平成 29年 型式 TRG-NKR85A 積載 3,000 kg 走行 1,000 km 内寸 L 312cm×W 161cm×H 38cm 備考 床面:木、低床 シフト 6速MT 馬力 150ps 月額リース料 <b>15万円</b></p>
<p><b>問合せNo.: T4911</b> 関東 いすゞ エルフ 3t 平ボディ 標準ロング 年式 平成 29年 型式 TRG-NMR85AR 積載 3,000 kg 走行 1,000 km 内寸 L 436cm×W 178cm×H 38cm 備考 床面:木、低床 シフト 6速MT 馬力 150ps 月額リース料 <b>15万円</b> 税別</p>	<p><b>問合せNo.: T4914</b> 関東 いすゞ エルフ 3t 平ボディ ワイドロング 年式 平成 29年 型式 TRG-NPR85AR 積載 3,000 kg 走行 1,000 km 内寸 L 436cm×W 206cm×H 38cm 備考 床面:木、低床 シフト 6速MT 馬力 150ps 月額リース料 <b>15万円</b> 税別</p>
<p><b>問合せNo.: T3290</b> 近畿 いすゞ フォワード 中型 平ボディ 6200標準 年式 平成 29年 型式 TKG-FRR90S2 積載 3,950 kg 走行 1,000 km 内寸 L 621cm×W 216cm×H 40cm 備考 床面:木、ベッド付 シフト 6速MT 馬力 210ps 月額リース料 <b>18万円</b> 税別</p>	<p><b>問合せNo.: T3295</b> 関東 いすゞ フォワード 中型 平ボディ 6200ワイド 年式 平成 29年 型式 TKG-FRR90S2 積載 4,000 kg 走行 1,000 km 内寸 L 621cm×W 237cm×H 40cm 冷凍機 床面:木、ベッド付 シフト 6速MT 馬力 210ps 月額リース料 <b>18万円</b> 税別</p>

※リース中の車検費用はリース料に含まれます。  
※詳しいサービス内容につきましてはお問合せ下さい。

リースdeスグのり  
アルミバン  
アルミウイング  
平ボディ  
クレーン付  
ダンプ  
冷蔵冷凍車  
車載車トフラクタ

リースdeスグのり  
アルミバン  
アルミウイング  
平ボディ  
クレーン付  
ダンプ  
冷蔵冷凍車  
車載車トフラクタ

# リースdeスグのり

## クレーン付

 <p><b>問合せNo.:T3830</b> 近畿 日野 デュトロ 3t クレーン付 ワイドロング木平ボディ 年式 平成 29年 型式 TKG-XZU710M 積載 3,000 kg 走行 1,000 km 内寸 L 372cm×W 208cm×H 37cm 備考 タダノ製4段 2.63トン吊・ラジコン シフト 6速MT 馬力 136ps 月額リース料 <b>18万円</b> 税別</p>	 <p><b>問合せNo.:T5942</b> 近畿 いすゞ フォワード 中型 クレーン付 標準木平ボディ 年式 平成 29年 型式 TKG-FRR90S2 積載 2,750 kg 走行 1,000 km 内寸 L 550cm×W 213cm×H 40cm 備考 ユニック製4段 2.9トン吊・ラジコン シフト 6速MT 馬力 210ps 月額リース料 <b>21万円</b> 税別</p>
 <p><b>問合せNo.:T3416</b> 関東 いすゞ フォワード 中型 クレーン付 標準木平ボディ 年式 平成 29年 型式 TKG-FRR90S2 積載 2,750 kg 走行 1,000 km 内寸 L 551cm×W 215cm×H 40cm 備考 タダノ製4段 2.93トン吊・ラジコン シフト 6速MT 馬力 210ps 月額リース料 <b>21万円</b> 税別</p>	 <p><b>問合せNo.:T4682</b> 中部 いすゞ フォワード 中型 クレーン付ワイド木平ボディ 年式 平成 29年 型式 TKG-FRR90S2 積載 2,700 kg 走行 1,000 km 内寸 L 550cm×W 213cm×H 40cm 備考 ユニック製4段 2.93トン吊・ラジコン シフト 6速MT 馬力 210ps 月額リース料 <b>21万円</b> 税別</p>
 <p><b>問合せNo.:T4337</b> 北海道 日野 レンジャー 中型 クレーン付標準木平ボディ 年式 平成 29年 型式 TKG-FD9JLAA 積載 2,550 kg 走行 1,000 km 内寸 L 555cm×W 212cm×H 39cm 備考 タダノ製5段 2.9トン吊・ラジコン付 シフト 6速MT 馬力 210ps 月額リース料 <b>21万円</b> 税別</p>	 <p><b>問合せNo.:T4466</b> 中部 日野 レンジャー 増トンクレーン付ワイド木平ボディ 年式 平成 29年 型式 QKG-FE7JPAA 積載 7,400 kg 走行 1,000 km 内寸 L 650cm×W 235cm×H 40cm 備考 ユニック製4段 2.93トン吊・ラジコン シフト 6速MT 馬力 240ps 月額リース料 <b>24万円</b> 税別</p>
 <p><b>問合せNo.:T4641</b> 東北 三菱ふそう スーパーグレート 大型 クレーン付 アルミブロック 年式 平成 29年 型式 QPG-FS60VZ 積載 12,400 kg 走行 500 km 内寸 L 881cm×W 235cm×H 40cm 備考 タダノ製4段 2.93トン吊・ラジコン シフト 7速MT 馬力 380ps 月額リース料 <b>40万円</b> 税別</p>	 <p><b>問合せNo.:T5892</b> 近畿 三菱ふそう スーパーグレート 大型 クレーン付 アルミブロック 年式 平成 29年 型式 QPG-FS60VZ 積載 12,400 kg 走行 500 km 内寸 L 881cm×W 235cm×H 40cm 備考 タダノ製5段 2.93トン吊・ラジコン付 シフト 7速MT 馬力 380ps 月額リース料 <b>40万円</b> 税別</p>

※リース中の車検費用はリース料に含まれます。  
※詳しいサービス内容につきましてはお問合せ下さい。

# リースdeスグのり

## ダンプ

 <p><b>問合せNo.:T4766</b> 近畿 日野 デュトロ 3t 低床ダンプ 強化3方開 年式 平成 29年 型式 TKG-XZU620T 積載 3,000 kg 走行 1,000 km 内寸 L 306cm×W 158cm×H 37cm 備考 極東開発製、手動コボレーン付 シフト 5速MT 馬力 136ps 月額リース料 <b>12万円</b> 税別</p>	 <p><b>問合せNo.:T3390</b> 北海道 いすゞ フォワード 中型ダンプ 強化一方開 年式 平成 29年 型式 TKG-FRR90S1 積載 3,850 kg 走行 1,000 km 内寸 L 340cm×W 206cm×H 34cm 備考 新明和製、手動コボレーン付 シフト 6速MT 馬力 190ps 月額リース料 <b>15万円</b> 税別</p>
 <p><b>問合せNo.:T3543</b> 近畿 日野 レンジャー 中型 ダンプ 強化1方開 年式 平成 29年 型式 TKG-FC9JCAP 積載 3,800 kg 走行 1,000 km 内寸 L 340cm×W 205cm×H 33cm 備考 極東開発製、手動コボレーン付 シフト 6速MT 馬力 190ps 月額リース料 <b>15万円</b> 税別</p>	 <p><b>問合せNo.:T5379</b> 近畿 日野 レンジャー 中型 ダンプ 強化角底1方開 ベッド付 年式 平成 29年 型式 TKG-FD9JDAA 積載 3,700 kg 走行 1,000 km 内寸 L 340cm×W 206cm×H 33cm 備考 極東開発製、手動コボレーン付 シフト 6速MT 馬力 210ps 月額リース料 <b>15万円</b> 税別</p>
 <p><b>問合せNo.:T6573</b> 関東 日野 レンジャー 中型 ダンプ Fゲート(Lゲート) 年式 平成 29年 型式 TKG-FD9JDAA 積載 3,650 kg 走行 1,000 km 内寸 L 333cm×W 199cm×H 36cm 備考 極東開発製 シフト 6速MT 馬力 210ps 月額リース料 <b>15万円</b> 税別</p>	 <p><b>問合せNo.:T6261</b> 関東 日野 プロフィア 大型 ダンプ 5100強化角底ボディ 年式 平成 29年 型式 QKG-FS1EKDA 積載 9,100 kg 走行 1,000 km 内寸 L 509cm×W 218cm×H 50cm 備考 新明和製、リターダ、電動コボレーン シフト 7速MT 馬力 380ps 月額リース料 <b>35万円</b> 税別</p>
 <p><b>問合せNo.:T6266</b> 関東 日野 プロフィア 大型 ダンプ 5300強化角底ボディ 年式 平成 29年 型式 QKG-FS1EKDA 積載 9,000 kg 走行 1,000 km 内寸 L 530cm×W 220cm×H 47cm 備考 新明和製、電動コボレーン付 シフト 7速MT 馬力 380ps 月額リース料 <b>35万円</b> 税別</p>	 <p><b>問合せNo.:T4291</b> 東北 三菱ふそう スーパーグレート 大型 ダンプ 5100 Lゲート 年式 平成 29年 型式 QKG-FV60VX 積載 8,300 kg 走行 1,000 km 外寸 L 510cm×W 220cm×H 45cm 備考 新明和製 シフト 7速MT 馬力 380ps 月額リース料 <b>37万円</b> 税別</p>

※リース中の車検費用はリース料に含まれます。  
※詳しいサービス内容につきましてはお問合せ下さい。



# リースdeスグのり

## 冷蔵冷凍車

 <p><b>問合せNo.: T4986</b> 近畿 日野 デュトロ 2t 冷凍バン 標準10尺ショート 年式 平成 29年 型式 TKG-XZU605M 積載 2,000 kg 走行 1,000 km 内寸 L 309cm×W 168cm×H 180cm 冷凍機 デンソー製-32℃設定、スタンバイ付 シフト 5速MT 馬力 136ps 月額リース料 <b>20万円</b> 税別</p>	 <p><b>問合せNo.: T7022</b> 近畿 三菱ふそう キャンター 2t 冷凍バン 標準10尺ショート 年式 平成 29年 型式 TPG-FBA50 積載 2,000 kg 走行 1,000 km 内寸 L300×W166cm×H 177cm 冷凍機 東プレ製-30℃設定、ステンレス シフト 5速MT 馬力 150ps 月額リース料 <b>20万円</b> 税別</p>
 <p><b>問合せNo.: T6109</b> 関東 日野 デュトロ 2t 冷凍バンワイドロング 格納PG付 年式 平成 29年 型式 TKG-XZU710M 積載 2,000 kg 走行 1,000 km 内寸 L 433cm×W 199cm×H 186cm 冷凍機 東プレ製-30℃設定、アルミ縞板 シフト 5速MT 馬力 136ps 月額リース料 <b>20万円</b> 税別</p>	 <p><b>問合せNo.: T6491</b> 関東 日野 デュトロ 3t 冷凍バンワイドロング 格納PG付 年式 平成 29年 型式 TKG-XZU710M 積載 3,000 kg 走行 1,000 km 内寸 L 429cm×W 199cm×H 186cm 冷凍機 東プレ製-30℃設定、アルミ縞板 シフト 6速MT 馬力 136ps 月額リース料 <b>20万円</b> 税別</p>
 <p><b>問合せNo.: T6880</b> 近畿 いすゞ フォワード 中型 冷凍バン 格納PG付 年式 平成 29年 型式 TKG-FRR90S2 積載 2,800 kg 走行 1,000 km 内寸 L 625cm×W 231cm×H 206cm 冷凍機 東プレ製-30℃設定、アルミ シフト 6速MT 馬力 210ps 月額リース料 <b>25万円</b> 税別</p>	 <p><b>問合せNo.: T6881</b> 近畿 いすゞ フォワード 中型 冷凍バン 格納PG付 2層式 年式 平成 29年 型式 TKG-FRR90S2 積載 2,800 kg 走行 1,000 km 内寸 L 625cm×W 231cm×H 206cm 冷凍機 東プレ製-30℃設定、アルミ シフト 6速MT 馬力 210ps 月額リース料 <b>25万円</b> 税別</p>
 <p><b>問合せNo.: T6733</b> 近畿 日野 レンジャー 中型 冷凍バン 格納PG付 年式 平成 29年 型式 TKG-FC9JKAG 積載 2,850 kg 走行 1,000 km 内寸 L629×W231cm×H 210cm 冷凍機 菱重製-30℃設定、アルミ、後輪エアサス シフト 6速MT 馬力 210ps 月額リース料 <b>25万円</b> 税別</p>	 <p><b>問合せNo.: T6819</b> 近畿 日野 レンジャー 中型 冷凍バン 格納PG付 240ps 年式 平成 29年 型式 TKG-FD7JLAG 積載 2,350 kg 走行 1,000 km 内寸 L 628cm×W 225cm×H 212cm 冷凍機 菱重製-30℃設定、後輪エアサス、キーストン シフト 6速MT 馬力 240ps 月額リース料 <b>25万円</b></p>

※リース中の車検費用はリース料に含まれます。  
※詳しいサービス内容につきましてはお問合せ下さい。

# リースdeスグのり

## 冷蔵冷凍車

 <p><b>問合せNo.: T6276</b> 近畿 日野 レンジャー 中型 冷凍バン 格納PG付 240ps 年式 平成 29年 型式 TKG-FD7JLAG 積載 2,700 kg 走行 1,000 km 内寸 L 624cm×W 231cm×H 216cm 冷凍機 サーマキング製-25℃設定、後輪エアサス、ハイルーフ シフト 6速MT 馬力 240ps 月額リース料 <b>25万円</b> 税別</p>	 <p><b>問合せNo.: T6028</b> 近畿 日野 レンジャー 中型 冷凍バン 3t 積載 格納PG付 年式 平成 29年 型式 TKG-FD9JLAA 積載 3,100 kg 走行 1,000 km 内寸 L624×W231cm×H 215cm 冷凍機 サーマキング製-25℃設定、アルミ シフト 6速MT 馬力 210ps 月額リース料 <b>25万円</b> 税別</p>
 <p><b>問合せNo.: T6029</b> 近畿 日野 レンジャー 中型 冷凍バン 3t積載 格納PG付 年式 平成 29年 型式 TKG-FD9JLAA 積載 3,050 kg 走行 1,000 km 内寸 L 624cm×W 231cm×H 215cm 冷凍機 サーマキング製-25℃設定、アルミ、ハイルーフ シフト 6速MT 馬力 210ps 月額リース料 <b>26万円</b> 税別</p>	 <p><b>問合せNo.: T5597</b> 近畿 日野 レンジャー 中型 簡易冷蔵ウイング 6200ワイド 年式 平成 29年 型式 TKG-FD9JLAA 積載 2,700 kg 走行 2,000 km 内寸 L 629cm×W 240cm×H 243cm 冷凍機 サーマキング製-5℃設定、床面:木 シフト 6速MT 馬力 210ps 月額リース料 <b>30万円</b> 税別</p>
 <p><b>問合せNo.: T6269</b> 近畿 日野 プロフィア 大型 冷凍バン 高床後2軸 年式 平成 29年 型式 QPG-FR1EXEG 積載 12,700 kg 走行 2,000 km 内寸 L 949cm×W 228cm×H 234cm 冷凍機 サーマキング製-29℃設定、キーストン、スタンバイ付 シフト 7速MT 馬力 380ps 月額リース料 <b>40万円</b> 税別</p>	 <p><b>問合せNo.: T6911</b> 近畿 いすゞ ギガ 大型 冷凍バン 低床4軸 ジョルダ付 年式 平成 29年 型式 QKG-CYJ77B 積載 13,700kg 走行 1,000 km 内寸 L 935cm×W 228cm×H 237cm 冷凍機 菱重製-30℃設定、キーストン シフト 7速MT 馬力 380ps 月額リース料 <b>40万円</b> 税別</p>
 <p><b>問合せNo.: T6509</b> 近畿 日野 プロフィア 大型 冷凍ウイング 低床4軸 年式 平成 29年 型式 QPG-FW1EXEG 積載 12,100kg 走行 1,000 km 内寸 L956×W238cm×H 251cm 冷凍機 サーマキング製-29℃設定、アルミ、スタンバイ付 シフト 7速MT 馬力 380ps 月額リース料 <b>45万円</b> 税別</p>	 <p><b>問合せNo.: T6500</b> 近畿 日野 プロフィア 大型 冷凍ウイング 4軸低床 ジョルダ付 年式 平成 29年 型式 QPG-FW1EXEG 積載 12,000 kg 走行 1,000 km 内寸 L 956cm×W 236cm×H 248cm 冷凍機 サーマキング製-29℃設定、キーストン、スタンバイ付 シフト 7速MT 馬力 380ps 月額リース料 <b>45万円</b></p>

※リース中の車検費用はリース料に含まれます。  
※詳しいサービス内容につきましてはお問合せ下さい。

# リースdeスグのり

## 車載車/トラクタ

<p><b>問合せNo.:T5674</b> 近畿 日野 デュトロ 小型 車載車 1台積車可能 年式 平成 29年 型式 TKG-XZU720M 積載 3,000 kg 走行 500 km 内寸 L 569cm×W 205cm×H 10.5cm 備考 ユニック製、ラジコン シフト 6速MT 馬力 150ps 月額リース料 <b>18万円 税別</b></p>	<p><b>問合せNo.:T6437</b> 近畿 日野 レンジャー 中型 車載車 1台積車可能 年式 平成 29年 型式 TKG-FD9JKAA 積載 2,900 kg 走行 1,000 km 内寸 L 640cm×W 224cm×H 10.5cm 備考 ユニック製、2.5tウィンチ、ラジコン シフト 6速MT 馬力 210ps 月額リース料 <b>20万円 税別</b></p>
<p><b>問合せNo.:T6054</b> 関東 日野 レンジャー 増トン 車載車 1台積車可能 年式 平成 29年 型式 QKG-FE7JMAA 積載 6,900 kg 走行 1,000 km 内寸 L 667cm×W 228cm×H 20cm 備考 ユニック製、ラジコン、床面全面縞板 シフト 6速MT 馬力 240ps 月額リース料 <b>30万円 税別</b></p>	<p><b>問合せNo.:T6056</b> 近畿 日野 レンジャー 増トンクレーン付車載車 1台積車可能 年式 平成 29年 型式 QKG-FE7JPAA 積載 6,300 kg 走行 1,000 km 内寸 L 616cm×W 228cm×H 20cm 備考 ユニック製4段、2.93トン吊、ラジコン シフト 6速MT 馬力 240ps 月額リース料 <b>30万円 税別</b></p>
<p><b>問合せNo.:T6051</b> 近畿 日野 レンジャー 増トンクレーン付車載車 1台積車可能 年式 平成 29年 型式 TKG-GD7JLAA 積載 4,000 kg 走行 1,000 km 内寸 L601×W224cm×H 10.5cm 備考 ユニック製、4段、2.93トン吊、ウィンチ シフト 6速MT 馬力 240ps 月額リース料 <b>30万円 税別</b></p>	<p><b>問合せNo.:T5884</b> 近畿 いすゞ ギガ 大型トラクタヘッド 第五輪荷重11.5 t 年式 平成 29年 型式 QKG-EXD52BD 積載 11,500 kg 走行 1,000 km 外寸 L 561cm×W 249cm×H 323cm 備考 ハイルーフ、後輪エアサス シフト 7速MT 馬力 420ps 月額リース料 <b>30万円 税別</b></p>
<p><b>問合せNo.:T6614</b> 関東 日野 プロフィア 大型トラクタヘッド 第五輪荷重11.5 t 年式 平成 29年 型式 QPG-SH1EDDG 積載 11,500 kg 走行 1,000 km 外寸 L 552cm×W 249cm×H 347cm 備考 ハイルーフ、後輪エアサス、デフロック シフト 7速MT 馬力 450ps 月額リース料 <b>30万円 税別</b></p>	<p><b>問合せNo.:T5899</b> 近畿 三菱ふそう スーパーグレートV 大型トラクタヘッド 第五輪荷重11.5 t 年式 平成 29年 型式 QPG-FP64VDR 積載 11,500 kg 走行 1,000 km 外寸 L 560cm×W 249cm×H 325cm 備考 ハイルーフ、後輪エアサス シフト 7速MT 馬力 420ps 月額リース料 <b>30万円 税別</b></p>

# 稼ぐウィングはこれだ。

フルハーフのウィングが進化。  
さらなるシェイプアップにより、  
約200kg軽量化しました。\*

\*当社従来モデルとの比較です。  
シャシ、仕様の組み合わせにより異なります。

**FRUEHAUF**  
**Wing Ace**  
フルハーフ ウィング エース



ウィング開閉  
スロースタート&  
ストップ機構  
(標準装備)

内法幅2,410mmを実現する  
薄型アオリと回転中柱

スリム化したリヤフレーム

メンテナンス性が向上した  
キャンバスシート

バリエーションの一例です。

営業品目：アルミバン、保冷・冷凍車、ウィンググループ車、各種トレーラ、各種コンテナ、各種部品、修理

本 社：〒243-0281 神奈川県厚木市上依知上ノ原 3034 046(285)3111(代)  
東京本社：〒108-0075 東京都港区港南 1-6-34 品川イーストビル 7F 03(5715)0150(代)  
生産拠点：苫小牧/厚木/滋賀/岡山/佐賀  
販売拠点：北海道 011(723)8750 / 盛岡 019(672)5472 / 仙台 022(792)8630 / 新潟 025(243)0520 / 石岡 0299(24)1275 / 北関東 048(661)9051  
東京 03(3863)8011 / 千葉 03(3863)8011 / 多摩 042(520)0045 / 神奈川 046(284)2107 / 静岡 054(285)3397 / 名古屋 052(532)7051  
北陸 076(232)5588 / 阪神 06(6390)8257 / 広島 082(262)2005 / 岡山 0869(84)4300 / 四国 087(863)6078 / 九州 092(272)0777

**FRUEHAUF**  
**日本フルハーフ**  
URL <http://www.fruehauf.co.jp/>

※リース中の車検費用はリース料に含まれます。  
※詳しいサービス内容につきましてはお問合せ下さい。

For the smart business

# 燃費がいい。みんなにいい。

— 2～3トン積ディーゼルトラックで、燃費基準+10%達成\* —

\*:2～3トン積のecostop付車(GVW5トン以上の4WDを除く)

# ELF



この広告に関するお問い合わせは最寄りの販売会社または、いすゞ自動車株式会社お客様相談センターへ。

**いすゞ自動車株式会社** <http://www.isuzu.co.jp>

お客様相談センター フリーダイヤル **0120-119-113**  
ダイヤルイン **03-5471-1188**

受付時間:月曜～金曜  
(除く所定の休日)  
9:00～17:00

「運ぶ」を支え、環境と未来をひらく

**ISUZU**

# 厳選在庫車両カタログ



## アルミバン



	<b>問合せNo.:T6840</b> 近畿 日野 レンジャー <b>中型アルミバン コンビゲート付</b> 年式 平成 28年 型式 TPG-FD7JLAG 積載 2,900 kg 走行 2,000 km 内寸 L 631cm×W 233cm×H 234cm 上物 トランテックス シフト 6速MT 馬力 240ps 車検 H30.9月 R券 10,400円 <b>販売価格 620万 税別</b> 〈例〉60回払いの場合 <b>月々117,002円 税別</b>		<b>問合せNo.:T6827</b> 近畿 日野 レンジャー <b>中型アルミバン 6300標準</b> 年式 平成 28年 型式 TKG-FC9JKAA 積載 3,500 kg 走行 1,000 km 内寸 L 630cm×W 221cm×H 231cm 上物 トランテックス シフト 6速MT 馬力 210ps 車検 H30.9月 R券 10,400円 <b>販売価格 480万 税別</b> 〈例〉60回払いの場合 <b>月々90,582円 税別</b>
	<b>問合せNo.:TL951</b> 北海道 日野 レンジャー <b>中型アルミバン コンビゲート付</b> 年式 平成 22年 型式 BKG-FD7JMYA 積載 2,800 kg 走行 549,000 km 内寸 L 671cm×W 225cm×H 232cm 上物 トランテックス シフト 6速MT 馬力 210ps 車検 H30.3月 R券 10,810円 <b>販売価格 380万 税別</b> 〈例〉60回払いの場合 <b>月々71,711円 税別</b>		<b>問合せNo.:TL1371</b> 近畿 いすゞ エルフ <b>小型アルミバン 10尺標準</b> 年式 平成 29年 型式 TRG-NLR85AN 積載 2,000 kg 走行 3,000 km 内寸 L 314cm×W 177cm×H 212cm 上物 日本フルハーフ シフト 5速MT 馬力 150ps 車検 H31.2月 R券 10,440円 <b>販売価格 265万 税別</b> 〈例〉60回払いの場合 <b>月々50,009円 税別</b>
	<b>問合せNo.:TL1380</b> 近畿 いすゞ エルフ <b>小型アルミバン 標準ロング PG付</b> 年式 平成 28年 型式 TRG-NLR85AN 積載 1,750 kg 走行 500 km 内寸 L 448cm×W 177cm×H 216cm 上物 日本フルハーフ シフト 5速MT 馬力 150ps 車検 H30.8月 R券 10,440円 <b>販売価格 460万 税別</b> 〈例〉60回払いの場合 <b>月々86,808円 税別</b>		<b>問合せNo.:TL1381</b> 近畿 いすゞ エルフ <b>小型アルミバン ワイドロング PG付</b> 年式 平成 28年 型式 TRG-NPR85AN 積載 2,000 kg 走行 1,000 km 内寸 L 448cm×W 208cm×H 217cm 上物 日本フルハーフ シフト 6速MT 馬力 150ps 車検 H30.8月 R券 10,440円 <b>販売価格 480万 税別</b> 〈例〉60回払いの場合 <b>月々90,582円 税別</b>

※表示金額は、車両本体金額です。税金・諸費用は含まれておりません。  
 ※割賦での支払いに関しては、審査状況によりお受けできない場合がございます。また、お支払利息年率に関しても、審査状況によって変動する場合がございます。  
 ※車両の展示場所は移動している場合がございます。



## アルミウイング①



	<b>問合せNo.:D6884</b> 近畿 いすゞ ギガ <b>大型アルミウイング 融雪剤対策仕様</b> 年式 平成 28年 型式 QKG-CYJ77B 積載 14,200 kg 走行 2,000 km 内寸 L 961cm×W 241cm×H 265cm 上物 日本トレクス シフト 7速MT 馬力 380ps 車検 H29.9月 R券 13,340円 <b>販売価格 1,450万 税別</b> 〈例〉60回払いの場合 <b>月々273,633円 税別</b>		<b>問合せNo.:T5763</b> 近畿 三菱ふそう スーパーグレート <b>大型アルミウイング 4軸低床</b> 年式 平成 28年 型式 QPG-F564VZ 積載 13,700 kg 走行 500 km 内寸 L 965cm×W 238cm×H 264cm 上物 パパコ シフト 7速MT 馬力 380ps 車検 H29.12月 R券 13,480円 <b>販売価格 1,480万 税別</b> 〈例〉60回払いの場合 <b>月々279,294円 税別</b>
	<b>問合せNo.:T6211</b> 近畿 日野 プロフィア <b>大型アルミウイング 4軸低床</b> 年式 平成 28年 型式 QPG-FW1EXEG 積載 13,600 kg 走行 2,000 km 内寸 L 967cm×W 240cm×H 268cm 上物 トランテックス シフト 7速MT 馬力 380ps 車検 H29.8月 R券 12,870円 <b>販売価格 1,400万 税別</b> 〈例〉60回払いの場合 <b>月々264,197円 税別</b>		<b>問合せNo.:TL800</b> 近畿 三菱ふそう スーパーグレート <b>大型アルミウイング 4軸低床</b> 年式 平成 28年 型式 QPG-F564VZ 積載 13,700 kg 走行 189,000 km 内寸 L 960cm×W 240cm×H 260cm 上物 パパコ シフト 7速MT 馬力 380ps 車検 H30.1月 R券 13,480円 <b>販売価格 1,180万 税別</b> 〈例〉60回払いの場合 <b>月々222,681円 税別</b>
	<b>問合せNo.:TL839</b> 関東 日野 プロフィア <b>大型アルミウイング 4軸低床</b> 年式 平成 28年 型式 QPG-FW1EXEG 積載 13,600 kg 走行 57,000 km 内寸 L 961cm×W 240cm×H 269cm 上物 トランテックス シフト 7速MT 馬力 380ps 車検 検査切れ R券 12,870円 <b>販売価格 1,230万 税別</b> 〈例〉60回払いの場合 <b>月々232,116円 税別</b>		<b>問合せNo.:TL824</b> 近畿 いすゞ ギガ <b>大型アルミウイング 4軸低床</b> 年式 平成 28年 型式 QKG-CYJ77B 積載 13,900 kg 走行 87,000 km 内寸 L 961cm×W 242cm×H 265cm 上物 日本フルハーフ シフト 7速MT 馬力 380ps 車検 検査切れ R券 13,340円 <b>販売価格 1,230万 税別</b> 〈例〉60回払いの場合 <b>月々232,116円 税別</b>

※表示金額は、車両本体金額です。税金・諸費用は含まれておりません。  
 ※割賦での支払いに関しては、審査状況によりお受けできない場合がございます。また、お支払利息年率に関しても、審査状況によって変動する場合がございます。  
 ※車両の展示場所は移動している場合がございます。

1年更新型の革新的な新車リース商品  
**リース@スグのり**

**ポイント①**

お客様の営業権でご利用頂けます！




トラック買取強化中!!フォークリフトの買取も承っております!

- CHECK.1 事故・不動車も買取対応しています!
- CHECK.2 トラック、建機でも買取します!
- CHECK.3 全国拠点の豊富なデータをもとに、最高の価格の提示へ!

# アルミウイング②

# 冷蔵冷凍車

	<p>問合せNo.:T5840 近畿</p> <p>いすゞ ギガ</p> <p><b>大型アルミウイング4軸低床</b></p> <p>年式 平成19年 型式 PDG-CYJ77W8 積載 14,000 kg 走行 982,000 km 内寸 L 961cm×W 240cm×H 266cm 上物 日本トレクス シフト 7速MT 馬力 380ps 車検 抹消 R券 13,930円</p> <p>販売価格 <b>510万 税別</b></p> <p>〈例〉60回払いの場合 <b>月々96,243円 税別</b></p>		<p>問合せNo.:N003 関東</p> <p>三菱ふそう スーパーグレート</p> <p><b>大型アルミウイング4軸低床</b></p> <p>年式 平成19年 型式 PJ-F554JZ 積載 13,500 kg 走行 1,045,000 km 内寸 L 955cm×W 238cm×H 267cm 上物 日本フルハーフ シフト 7速MT 馬力 350ps 車検 抹消 R券 13,580円</p> <p>販売価格 <b>280万 税別</b></p> <p>〈例〉60回払いの場合 <b>月々52,839円 税別</b></p>
	<p>問合せNo.:T6484 近畿</p> <p>日野 レンジャー</p> <p><b>中型アルミウイング7200ワイド</b></p> <p>年式 平成28年 型式 TPG-FD7JPAA 積載 2,500 kg 走行 2,000 km 内寸 L 727cm×W 240cm×H 241cm 上物 トランテックス シフト 6速MT 馬力 240ps 車検 H30.9月 R券 10,400円</p> <p>販売価格 <b>720万 税別</b></p> <p>〈例〉60回払いの場合 <b>月々135,873円 税別</b></p>		<p>問合せNo.:D6593 近畿</p> <p>いすゞ フォワード</p> <p><b>中型アルミウイング格納PG付</b></p> <p>年式 平成28年 型式 TKG-FRR90S2 積載 2,500 kg 走行 1,000 km 内寸 L 622cm×W 241cm×H 240cm 上物 日本フルハーフ シフト 6速MT 馬力 210ps 車検 H30.9月 R券 12,460円</p> <p>販売価格 <b>730万 税別</b></p> <p>〈例〉60回払いの場合 <b>月々137,760円 税別</b></p>
	<p>問合せNo.:T5423 近畿</p> <p>日野 レンジャー</p> <p><b>中型アルミウイング6200ワイド</b></p> <p>年式 平成28年 型式 TKG-FD9JLAA 積載 3,050 kg 走行 2,000 km 内寸 L 628cm×W 241cm×H 243cm 上物 トランテックス シフト 6速MT 馬力 210ps 車検 H30.9月 R券 10,400円</p> <p>販売価格 <b>640万 税別</b></p> <p>〈例〉60回払いの場合 <b>月々120,776円 税別</b></p>		<p>問合せNo.:T6510 京都</p> <p>日産 アトラス</p> <p><b>小型アルミウイングワイドロング</b></p> <p>年式 平成16年 型式 KR-APR81LV 積載 2,000 kg 走行 318,000 km 内寸 L 438cm×W 206cm×H 214cm 上物 北村製作所 シフト 6速MT 馬力 130ps 車検 抹消 R券 8,150円</p> <p>販売価格 <b>170万 税別</b></p> <p>〈例〉60回払いの場合 <b>月々32,081円 税別</b></p>

	<p>問合せNo.:T6499 近畿</p> <p>日野 プロフィア</p> <p><b>大型冷凍ウイングジョルダー4列</b></p> <p>年式 平成28年 型式 QPG-FW1EXEG 積載 12,000 kg 走行 2,000 km 内寸 L 956cm×W 236cm×H 248cm 冷凍機 サーマキング製-29度設定 シフト 7速MT 馬力 380ps 車検 H29.9月 R券 12,870円</p> <p>販売価格 <b>ASK</b></p> <p><b>リースレンタル可能!!</b></p>		<p>問合せNo.:T6509 北海道</p> <p>日野 プロフィア</p> <p><b>大型冷凍ウイングスタンバイ付</b></p> <p>年式 平成28年 型式 QPG-FW1EXEG 積載 12,100 kg 走行 1,000 km 内寸 L 956cm×W 238cm×H 251cm 冷凍機 サーマキング製-29度設定 シフト 7速MT 馬力 380ps 車検 H29.9月 R券 12,870円</p> <p>販売価格 <b>ASK</b></p> <p><b>リースレンタル可能!!</b></p>
	<p>問合せNo.:TL1053 近畿</p> <p>日野 プロフィア</p> <p><b>大型冷凍バン高床後2軸後輪エアサス</b></p> <p>年式 平成20年 型式 BDG-FR1EXYG 積載 13,100 kg 走行 1,130,000 km 内寸 L 938cm×W 234cm×H 242cm 冷凍機 菱重製-30度設定 シフト 7速MT 馬力 380ps 車検 H29.11月 R券 13,390円</p> <p>販売価格 <b>510万 税別</b></p> <p>〈例〉60回払いの場合 <b>月々96,243円 税別</b></p>		<p>問合せNo.:TL922 関東</p> <p>三菱ふそう スーパーグレート</p> <p><b>大型冷凍バン4軸低床後輪エアサス</b></p> <p>年式 平成20年 型式 BDG-F554JZ 積載 13,300 kg 走行 902,000 km 内寸 L 947cm×W 227cm×H 235cm 冷凍機 サーマキング製-25度設定 シフト 7速イノマツ 馬力 380ps 車検 H29.8月 R券 13,580円</p> <p>販売価格 <b>750万 税別</b></p> <p>〈例〉60回払いの場合 <b>月々141,534円 税別</b></p>
	<p>問合せNo.:T6602 近畿</p> <p>日野 プロフィア</p> <p><b>大型冷凍バン高床後2軸スタンバイ付</b></p> <p>年式 平成16年 型式 PK-FR1EZWJ 積載 11,700 kg 走行 1,117,000 km 内寸 L 932cm×W 228cm×H 230cm 冷凍機 サーマキング製-29度設定 シフト 12速プロシフト 馬力 380ps 車検 抹消 R券 13,290円</p> <p>販売価格 <b>280万 税別</b></p> <p>〈例〉60回払いの場合 <b>月々52,839円 税別</b></p>		<p>問合せNo.:T6859 近畿</p> <p>日野 プロフィア</p> <p><b>大型冷凍バン高床後2軸格納PG付</b></p> <p>年式 平成21年 型式 BDG-FR1EXYG 積載 14,300 kg 走行 571,000 km 内寸 L 983cm×W 233cm×H 236cm 冷凍機 菱重製-30度設定 シフト 7速MT 馬力 380ps 車検 H30.1月 R券 13,390円</p> <p>販売価格 <b>480万 税別</b></p> <p>〈例〉60回払いの場合 <b>月々90,582円 税別</b></p>

※表示金額は、車両本体金額です。税金・諸費用は含まれておりません。  
※割賦での支払いに関しては、審査状況によりお受けできない場合がございます。また、お支払利息年率に関しても、審査状況によって変動する場合がございます。  
※車両の展示場所は移動している場合がございます。

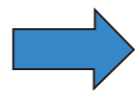
※表示金額は、車両本体金額です。税金・諸費用は含まれておりません。  
※割賦での支払いに関しては、審査状況によりお受けできない場合がございます。また、お支払利息年率に関しても、審査状況によって変動する場合がございます。  
※車両の展示場所は移動している場合がございます。

中古トラック購入の

## 初期トラブルの不安を解消!

お客様の声で実現!!

- インターネットだけでトラックを購入される方
- 車両保管場所まで遠く足を運ばない方等



安心保障プラン登場!! /

### 楽のり10

ラクノリテン

プラスメニュープランも同時に登場 /

### 楽のり10+

ラクノリテンプラス

詳しい補償内容などについては  
トラックランドHPをご覧ください!

トラックランド  検索

## 冷蔵冷凍車②

 問合せNo.:T5597 近畿 日野 レンジャー 中型 簡易冷蔵ウイング 210ps 年式 平成 28年 型式 TKG-FD9JLAA 積載 2,700 kg 走行 2,000 km 内寸 L 629cm×W 240cm×H 243m 冷凍機 サーマキング製-5度設定 シフト 6速MT 馬力 210ps 車検 H30.10月 R券 10,400円 販売価格 <b>ASK</b> リース・レンタル可能!!	 問合せNo.:T5663 近畿 日野 レンジャー 中型 簡易冷凍ウイング 240ps 年式 平成 28年 型式 TKG-FD7JLAG 積載 2,400 kg 走行 2,000 km 内寸 L 627cm×W 240cm×H 240m 冷凍機 サーマキング製-5度設定 シフト 6速MT 馬力 240ps 車検 H30.11月 R券 10,400円 販売価格 <b>ASK</b> リース・レンタル可能!!
 問合せNo.:T6733 近畿 日野 レンジャー 中型 冷凍バン 格納PG付 ベッドレス 年式 平成 28年 型式 TKG-FC9JKAG 積載 2,850 kg 走行 1,000 km 内寸 L 629cm×W 231cm×H 210cm 冷凍機 菱重製-30℃設定 シフト 6速MT 馬力 210ps 車検 H30.9月 R券 10,400円 販売価格 <b>800万 税別</b> <例> 60回払いの場合 月々150,970円 税別	 問合せNo.:T6881 近畿 いすゞ フォワード 中型 冷凍バン 格納PG付 2層式 年式 平成 28年 型式 TKG-FRR90S2 積載 2,800 kg 走行 1,000 km 内寸 L 625cm×W 231cm×H 206cm 冷凍機 東ブレ製-30度設定 シフト 6速MT 馬力 210ps 車検 H30.11月 R券 12,460円 販売価格 <b>850万 税別</b> <例> 60回払いの場合 月々160,405円 税別
 問合せNo.:T6819 近畿 日野 レンジャー 中型 冷凍バン 格納PG付 240ps 年式 平成 28年 型式 TKG-FD7JLAG 積載 2,350 kg 走行 1,000 km 内寸 L 628cm×W 225cm×H 212cm 冷凍機 菱重製-30度設定 シフト 6速MT 馬力 240ps 車検 H30.9月 R券 10,400円 販売価格 <b>960万 税別</b> <例> 60回払いの場合 月々181,164円 税別	 問合せNo.:T6029 近畿 日野 レンジャー 中型 冷凍バン 格納PG付 ハイルーフ 年式 平成 28年 型式 TKG-FD9JLAA 積載 3,050 kg 走行 1,000 km 内寸 L 625cm×W 231cm×H 215cm 冷凍機 サーマキング製-25度設定 シフト 6速MT 馬力 210ps 車検 H30.7月 R券 10,400円 販売価格 <b>900万 税別</b> <例> 60回払いの場合 月々169,841円 税別

※表示金額は、車両本体金額です。税金・諸費用は含まれておりません。  
 ※割賦での支払いに関しては、審査状況によりお受けできない場合がございます。また、お支払利息年率に関しても、審査状況によって変動する場合がございます。  
 ※車両の展示場所は移動している場合がございます。

## 冷蔵冷凍車③

 問合せNo.:TL1475 近畿 日野 レンジャー 中型 冷凍バン 格納PG付 3 t 積載 年式 平成 28年 型式 TKG-FD9JLAA 積載 3,100 kg 走行 1,000 km 内寸 L 624cm×W 231cm×H 215cm 冷凍機 サーマキング製-25度設定 シフト 6速MT 馬力 210ps 車検 H30.7月 R券 10,400円 販売価格 <b>850万 税別</b> <例> 60回払いの場合 月々160,405円 税別	 問合せNo.:TL852 近畿 日野 レンジャー 中型 冷凍バン 格納PG付 2層式 年式 平成 28年 型式 TKG-FD9JLAA 積載 2,850 kg 走行 83,000 km 内寸 L 627cm×W 231cm×H 206cm 冷凍機 東ブレ製-30度設定 シフト 6速MT 馬力 210ps 車検 H30.2月 R券 10,400円 販売価格 <b>750万 税別</b> <例> 60回払いの場合 月々141,534円 税別
 問合せNo.:TL1039 関東 いすゞ フォワード 中型 冷凍バン 格納PG付 1層式 年式 平成 18年 型式 PA-FRR34L4 積載 2,750 kg 走行 1,129,000 km 内寸 L 617cm×W 236cm×H 216cm 冷凍機 東ブレ製-30度設定 シフト 6速MT 馬力 240ps 車検 H29.11月 R券 11,240円 販売価格 <b>370万 税別</b> <例> 60回払いの場合 月々69,824円 税別	 問合せNo.:T7021 近畿 三菱ふそう キャンター 小型 冷凍バン 標準10尺ショート 年式 平成 29年 型式 TPG-FBA50 積載 2,000 kg 走行 1,000 km 内寸 L 300cm×W 166cm×H 177cm 冷凍機 東ブレ製-30度設定 シフト 5速MT 馬力 150ps 車検 H31.5月 R券 8,830円 販売価格 <b>450万 税別</b> <例> 60回払いの場合 月々84,921円 税別
 問合せNo.:T6109 関東 日野 デュトロ 小型 冷凍バン 格納PG付 ワイドロング 年式 平成 28年 型式 TKG-XZU710M 積載 2,000 kg 走行 1,000 km 内寸 L 433cm×W 199cm×H 186m 冷凍機 東ブレ製-30度設定 シフト 5速MT 馬力 136ps 車検 H30.8月 R券 8,820円 販売価格 <b>600万 税別</b> <例> 60回払いの場合 月々113,227円 税別	 問合せNo.:T5881 近畿 日野 デュトロ 小型 冷凍バン 格納PG付 ワイドロング 年式 平成 17年 型式 PB-XZU414M 積載 3,500 kg 走行 857,000 km 内寸 L 460cm×W 204cm×H 205cm 冷凍機 三菱製-30度設定 シフト 6速MT 馬力 150ps 車検 抹消 R券 8,640円 販売価格 <b>80万 税別</b> <例> 60回払いの場合 月々15,097円 税別

※表示金額は、車両本体金額です。税金・諸費用は含まれておりません。  
 ※割賦での支払いに関しては、審査状況によりお受けできない場合がございます。また、お支払利息年率に関しても、審査状況によって変動する場合がございます。  
 ※車両の展示場所は移動している場合がございます。

日野 4t 6200リーフサス/6200エアサス/7200リーフサス

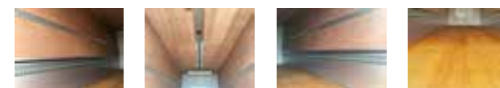
### 簡易型 冷蔵ウイング

THERMO KING Z44F



### 荷台

前壁はアングルで冷凍機用ブラケットを制作し、間に断熱材の代わりにステンレス材を張っています。  
 ウイングの左右・天井にもステンレスを挟みベニアを上から張っています。  
 車両はアルミウイングのまま、積み荷のバリエーションを増やすことで業務の幅を広げることが可能となります。



荷台内寸は通常ウイングの内寸と変わりません。  
 例) 6200ワイドの場合、内寸:L6270mm×W2400mm×H2400mm(※荷室フロント部分のエバレータは考慮せず)





# 平ボディ



# クレーン付



	<b>問合せNo.:T6394</b> 近畿 日産UD クオン <b>大型 平ボディ アルミブロック</b> 年式 平成 19年 型式 PKG-CD4ZL 積載 13,900 kg 走行 1,168,000 km 内寸 L 960cm×W 241cm×H 68cm 上物 ヤハタ産業 シフト 12速エスコットIV 馬力 360ps 車検 H29.12月 R券 14,360円 <b>販売価格 350万 税別</b> 〈例〉60回払いの場合 <b>月々66,049円 税別</b>		<b>問合せNo.:T6795</b> 近畿 日野 レンジャー <b>増トン 平ボディ 6200ワイド PTO付</b> 年式 平成 28年 型式 QKG-FE7JLAG 積載 8,400 kg 走行 1,000 km 内寸 L 622cm×W 235cm×H 40cm 上物 日野自動車 シフト 6速MT 馬力 240ps 車検 H29.9月 R券 10,400円 <b>販売価格 540万 税別</b> 〈例〉60回払いの場合 <b>月々101,905円 税別</b>
	<b>問合せNo.:T6545</b> 東北 日野 レンジャー <b>増トン 平ボディ 7200 PTO付</b> 年式 平成 28年 型式 QKG-FE7JPAA 積載 8,300 kg 走行 1,000 km 内寸 L 721cm×W 235cm×H40cm 上物 日野自動車 シフト 6速MT 馬力 240ps 車検 H29.9月 R券 10,400円 <b>販売価格 520万 税別</b> 〈例〉60回払いの場合 <b>月々98,130円 税別</b>		<b>問合せNo.:T6784</b> 近畿 日野 レンジャー <b>中型 平ボディ 6200ワイド PTO付</b> 年式 平成 28年 型式 TKG-FD7JLAA 積載 3,800 kg 走行 1,000 km 内寸 L622cm×W 245cm×H40cm 上物 日野自動車 シフト 6速MT 馬力 240ps 車検 H30.9月 R券 10,400円 <b>販売価格 450万 税別</b> 〈例〉60回払いの場合 <b>月々84,921円 税別</b>
	<b>問合せNo.:T6379</b> 北海道 いすゞ フォワード <b>中型 平ボディ 標準6200 PTO付</b> 年式 平成 28年 型式 TKG-FRR90S2 積載 4,000 kg 走行 2,000 km 内寸 L 620cm×W 214cm×H 40cm 上物 パブコ シフト 6速MT 馬力 210ps 車検 H30.9月 R券 12,080円 <b>販売価格 400万 税別</b> 〈例〉60回払いの場合 <b>月々75,485円 税別</b>		<b>問合せNo.:T5440</b> 北海道 日野 レンジャー <b>中型 平ボディ 6200標準</b> 年式 平成 28年 型式 TKG-FD9JLAA 積載 4,150 kg 走行 1,000 km 内寸 L621×W212cm×H 40cm 上物 日野自動車 シフト 6速MT 馬力 210ps 車検 H30.9月 R券 10,400円 <b>販売価格 400万 税別</b> 〈例〉60回払いの場合 <b>月々75,485円 税別</b>

	<b>問合せNo.:T5892</b> 近畿 三菱ふそう スーパーグレートV <b>大型 クレーン付 アルミブロック</b> 年式 平成 28年 型式 QPG-FS60VZ 積載 12,400 kg 走行 500 km 内寸 L 881cm×W 235cm×H 40cm 上物 タダノ製 5段・2.93トン吊・ラジコン シフト 7速MT 馬力 380ps 車検 H29.12月 R券 13,480円 <b>販売価格 1,740万 税別</b> 〈例〉60回払いの場合 <b>月々328,359円 税別</b>		<b>問合せNo.:T5806</b> 近畿 日野 レンジャー <b>増トン クレーン付 木平ボディ</b> 年式 平成 28年 型式 QKG-FE7JPAA 積載 7,800 kg 走行 1,000 km 内寸 L 651cm×W 235cm×H 40cm 上物 ユニック製5段・2.93トン吊・ラジコン シフト 6速MT 馬力 240ps 車検 H29.12月 R券 10,400円 <b>販売価格 800万 税別</b> 〈例〉60回払いの場合 <b>月々150,970円 税別</b>
	<b>問合せNo.:T5942</b> 近畿 いすゞ フォワード <b>中型 クレーン付 木平ボディ</b> 年式 平成 28年 型式 TKG-FRR90S2 積載 2,750 kg 走行 1,000 km 内寸 L 550cm×W 213cm×H 40cm 上物 ユニック製 4段・2.93トン吊・ラジコン シフト 6速MT 馬力 210ps 車検 H30.8月 R券 12,080円 <b>販売価格 640万 税別</b> 〈例〉60回払いの場合 <b>月々120,776円 税別</b>		<b>問合せNo.:T6876</b> 近畿 いすゞ フォワード <b>中型 クレーン付 木平ボディ</b> 年式 平成 28年 型式 TKG-FRR90S2 積載 2,760 kg 走行 1,000 km 内寸 L 550cm×W 213cm×H 40cm 上物 タダノ製 4段・2.93トン吊・ラジコン シフト 6速MT 馬力 210ps 車検 H30.11月 R券 12,080円 <b>販売価格 640万 税別</b> 〈例〉60回払いの場合 <b>月々120,776円 税別</b>
	<b>問合せNo.:T5543</b> 近畿 いすゞ フォワード <b>中型 クレーン付 木平ボディ</b> 年式 平成 28年 型式 TKG-FRR90S2 積載 2,600 kg 走行 1,000 km 内寸 L 550cm×W 213cm×H 40cm 上物 タダノ製 5段・2.93トン吊・ラジコン シフト 6速MT 馬力 210ps 車検 H30.10月 R券 12,080円 <b>販売価格 680万 税別</b> 〈例〉60回払いの場合 <b>月々128,324円 税別</b>		<b>問合せNo.:TL1100</b> 近畿 日野 デュトロ <b>小型 クレーン付 平ボディワイドロング</b> 年式 平成 28年 型式 TKG-XZU710M 積載 3,000 kg 走行 1,000 km 内寸 L 370cm×W 208cm×H 37 cm 上物 タダノ製 4段・2.63トン吊・ラジコン シフト 6速MT 馬力 136ps 車検 H30.11月 R券 8,820円 <b>販売価格 ASK</b> <b>リースレンタル可能!!</b>

フォークリフト・建設機械の運搬に困っていませんか?  
 輸送のプロにおまかせ下さい!!

ご希望の場所へ指定時間に運搬いたします!



全国対応! 車両陸送サービス  
**陸送ネット**  
 Tel.0774-28-5255



**3t車載車**  
 詳しい諸元・プランはHPをご覧ください!

トラックランドのトラックレンタルサービス

**ランドレンタカー**  
 ☎ 0120-784-893



# ダンプ



# トラクタ・トレーラー



	<b>問合せNo.: T6611</b> 近畿 日野 プロフィア <b>大型 土砂禁ダンプ 5100ボディ</b> 年式 平成 15年 型式 KL-FS1KKG 積載 7,800 kg 走行 1,111,000 km 内寸 L 515cm×W 220cm×H 50cm 上物 新明和、電動コボレーン シフト 7速MT 馬力 400ps 車検 H30.5月 R券 13,290円 <b>販売価格 460万 税別</b> 〈例〉60回払いの場合 <b>月々86,808円 税別</b>		<b>問合せNo.: TL827</b> 近畿 日野 プロフィア <b>大型 ダンプ 5100強化角底ボディ</b> 年式 平成 27年 型式 QKG-FS1EKDA 積載 9,200 kg 走行 64,000 km 内寸 L 509cm×W 220cm×H 50cm 上物 新明和、電動コボレーン シフト 7速MT 馬力 380ps 車検 検査切れ R券 12,870円 <b>販売価格 990万 税別</b> 〈例〉60回払いの場合 <b>月々186,825円 税別</b>
	<b>問合せNo.: TL957</b> 近畿 日産UD クオン <b>大型 ダンプ 5100ボディ</b> 年式 平成 26年 型式 QKG-CW5XL 積載 9,300 kg 走行 134,000 km 内寸 L 509cm×W 220cm×H 50cm 上物 新明和、電動コボレーン シフト 7速MT 馬力 350ps 車検 検査切れ R券 14,260円 <b>販売価格 850万 税別</b> 〈例〉60回払いの場合 <b>月々160,405円 税別</b>		<b>問合せNo.: TL849</b> 近畿 三菱ふそう スーパーグレート <b>大型 ダンプ Lゲート 5100ボディ</b> 年式 平成 27年 型式 QKG-FV60VX 積載 8,400 kg 走行 76,000 km 内寸 L 510cm×W 220cm×H 46cm 上物 新明和、手動コボレーン シフト 7速MT 馬力 380ps 車検 H29.11月 R券 13,480円 <b>販売価格 ASK</b> <b>リースレンタル可能!!</b>
	<b>問合せNo.: TL1110</b> 近畿 日野 レンジャー <b>中型 ダンプ 強化角底1方開</b> 年式 平成 28年 型式 TKG-FD9JDAA 積載 3,700 kg 走行 6,000 km 内寸 L340cm×W 206cm×H 33cm 上物 極東開発工業、手動コボレーン シフト 6速MT 馬力 210ps 車検 H30.11月 R券 10,400円 <b>販売価格 380万 税別</b> 〈例〉60回払いの場合 <b>月々71,711円 税別</b>		<b>問合せNo.: TL1051</b> 北海道 日野 レンジャー <b>中型 ダンプ 強化角底1方開</b> 年式 平成 28年 型式 TKG-FD9JDAA 積載 3,700 kg 走行 10,000 km 内寸 L 340cm×W 206cm×H 33cm 上物 極東開発工業、手動コボレーン シフト 6速MT 馬力 210ps 車検 H30.9月 R券 10,400円 <b>販売価格 380万 税別</b> 〈例〉60回払いの場合 <b>月々71,711円 税別</b>

	<b>問合せNo.: T6614</b> 関東 日野 プロフィア <b>第五輪荷重11.5t 後輪エアサス</b> 年式 平成 28年 型式 QPG-SH1EDDG 第五輪荷重 11,500 kg 走行 500 km 仕様 ハイルーフ、リターダ、デフロック シフト 7速MT 馬力 450ps 車検 H29.9月 R券 12,780円 <b>販売価格 1,020万 税別</b> 〈例〉60回払いの場合 <b>月々192,487円 税別</b>		<b>問合せNo.: T5903</b> 近畿 三菱ふそう スーパーグレートV <b>第五輪荷重11.5t 後輪エアサス</b> 年式 平成 28年 型式 QPG-FP64VDR 第五輪荷重 11,500 kg 走行 2,000 km 仕様 ハイルーフ、PTO、ダンプレバー シフト 7速MT 馬力 420ps 車検 H29.12月 R券 13,480円 <b>販売価格 1,060万 税別</b> 〈例〉60回払いの場合 <b>月々200,035円 税別</b>
	<b>問合せNo.: T5902</b> 京都 三菱ふそう スーパーグレートV <b>第五輪荷重11.5t 後輪エアサス</b> 年式 平成 28年 型式 QPG-FP64VDR 第五輪荷重 11,500 kg 走行 1,000 km 仕様 ハイルーフフルメッキ シフト 7速MT 馬力 420ps 車検 H29.12月 R券 13,480円 <b>販売価格 1,090万 税別</b> 〈例〉60回払いの場合 <b>月々205,696円 税別</b>		<b>問合せNo.: TL850</b> 近畿 いすゞ ギガ <b>第五輪荷重11.5t 後輪エアサス</b> 年式 平成 28年 型式 QKG-EXD52AD 第五輪荷重 11,500 kg 走行 113,000 km 仕様 ハイルーフ、フルメッキ シフト 7速MT 馬力 420ps 車検 検査切れ R券 13,830円 <b>販売価格 800万 税別</b> 〈例〉60回払いの場合 <b>月々150,970円 税別</b>
	<b>問合せNo.: T6854</b> 関東 トレクス <b>3軸カーテン式セミトレーラー</b> 年式 平成 22年 型式 PFS342ABN 積載 28,400kg 走行 内寸 L1264cm×W238cm×H234cm 上物 リフトアクスル・ジョルダー4列 シフト 馬力 車検 抹消 R券 対象外 <b>販売価格 330万 税別</b> 〈例〉60回払いの場合 <b>月々62,275円 税別</b>		<b>問合せNo.: T6580</b> 関東 東急 <b>2軸まな板セミトレーラー</b> 年式 平成 7年 型式 TF302-722 積載 27,900 kg 走行 外寸 L1284cm×W249cm×H238cm 上物 スタクション穴(4対) シフト 馬力 車検 抹消 R券 対象外 <b>販売価格 50万 税別</b> 〈例〉60回払いの場合 <b>月々9,436円 税別</b>

※表示金額は、車両本体金額です。税金・諸費用は含まれておりません。  
 ※割賦での支払いに関しては、審査状況によりお受けできない場合がございます。また、お支払利息年率に関しても、審査状況によって変動する場合がございます。  
 ※車両の展示場所は移動している場合がございます。

※表示金額は、車両本体金額です。税金・諸費用は含まれておりません。  
 ※割賦での支払いに関しては、審査状況によりお受けできない場合がございます。また、お支払利息年率に関しても、審査状況によって変動する場合がございます。  
 ※車両の展示場所は移動している場合がございます。

## 1年更新型の革新的な新車リース商品

# リースdeスグのり



ポイント②

更新ごとに新車をご利用頂けます！



トラック買取強化中!!フォークリフトの買取も承っております!

- CHECK.1 事故・不動車も買取対応しています!
- CHECK.2 トラック、建機でも買取します!
- CHECK.3 全国拠点の豊富なデータをもとに、最高の価格の提示へ!





# その他



	<b>問合せNo.:6699</b> 北海道 日野 レンジャー <b>4tアームロール</b> 年式 平成 28年 型式 TKG-FC9JEAA 積載 3,950 kg 走行 1,000 km 外寸 L585×W223×H240 上物 新明和製、リモコン付 シフト 6速MT 馬力 210ps 車検 H30.9月 R券 10,400円 <b>販売価格 535万 税別</b> 〈例〉60回払いの場合 <b>月々100,961円 税別</b>		<b>問合せNo.:T6243</b> 近畿 三菱ふそう キャンター <b>3tアームロール</b> 年式 平成 29年 型式 TPG-FBA50 定員 3人 走行 1,000 km 外寸 L435cm×W169cm×H199cm 仕様 新明和製、リモコン付、メッキ付 シフト 5速MT 馬力 150ps 車検 H31.2月 R券 8,830円 <b>販売価格 480万 税別</b> 〈例〉60回払いの場合 <b>月々90,582円 税別</b>
	<b>問合せNo.:T5690</b> 近畿 いすゞ フォワード <b>高所作業車 最大地上高27m</b> 年式 平成 28年 型式 TKG-FRR90S1 積載 7,880 kg 走行 1,000 km 備考 最大積載荷重200kg、又は2名 外寸 L863cm×W220cm×H371cm シフト 6速MT 馬力 190ps 車検 H30.11月 R券 12,800円 <b>販売価格 ASK</b> <b>リースレンタル可能!!</b>		<b>問合せNo.:TL1424</b> 近畿 いすゞ エルフ <b>高所作業車 最大地上高22m</b> 年式 平成 29年 型式 TKG-NKR85YN 積載 7,565 kg 走行 1,000 km 備考 最大積載荷重200kg、又は2名 外寸 L745cm×W191cm×H317cm シフト 6速MT 馬力 150ps 車検 H31.2月 R券 9,170円 <b>販売価格 ASK</b> <b>リースレンタル可能!!</b>
	<b>問合せNo.:T6914</b> 近畿 トヨタハイエース <b>乗用車 コミューター/GL</b> 年式 平成 29年 型式 CBF-TRH223B 定員 14人 走行 500km 外寸 L538cm×W188cm×H228cm 備考 スーパーロング、ワイド、ハイルーフ シフト AT 馬力 151ps 車検 H30.5月 R券 15,620円 <b>販売価格 ASK</b> <b>リースレンタル可能!!</b>		<b>問合せNo.:T5959</b> 近畿 三菱エアロバス <b>大型観光バス EX仕様 スライドドア</b> 年式 平成 11年 型式 KC-MM822H 定員 29人 走行 1,261,000km 備考 後輪エアサス、ハイルーフ、貫通トランク 外寸 L897cm×W249cm×H341cm シフト 6速MT 馬力 225ps 車検 抹消 R券 44,390円 <b>販売価格 280万 税別</b> 〈例〉60回払いの場合 <b>月々52,893円 税別</b>

※表示金額は、車両本体金額です。税金・諸費用は含まれておりません。  
 ※割賦での支払いに関しては、審査状況によりお受けできない場合がございます。また、お支払利息年率に関しても、審査状況によって変動する場合がございます。  
 ※車両の展示場所は移動している場合がございます。



**ハイエース**  
 詳しい諸元・プランはHPをご覧ください!

トラックランドのトラックレンタルサービス  
**ランドレンタカー**  
 ☎ 0120-784-893

## 日野自動車株式会社新型車展示会レポート!!



新型レンジャー (左) と新型プロフィア

「トントントントノヒノノントン」でおなじみ、日野自動車株式会社で、2017年4月に開催された、日野プロフィア・日野レンジャー新型車展示会、埼玉会場と大阪会場に行ってきました!!

今号の月刊トラックランド、表紙を1枚めくって下さった方はもうお気づきですね。今回、日野自動車の広告は、新型レンジャーと新型プロフィア!!

「社長、こいつに乗せてくれ!」このフレーズ、テレビCMでも流れていて、浸透しつつあります。

今年には国産トラック誕生から100年という節目の年なんです。

「日野プロフィア」は14年ぶり、「日野レンジャー」は16年ぶりにモデルチェンジ。

展示会上では、新型車両、新型エンジンの展示や、PCS (歩行者検知機能付衝突回避支援システム) の説明ビデオ上映をしており、仕様について説明もしていただきました!

新型の車内は高級車をイメージさせる色使いとインテリアで、乗る人を飽きさせないような造りでした。(写真右)



新型車キャブ内部

他にも素敵な機能がいっぱい詰まった新型車。新型車が活躍するまでもうちょっとです! 弊社サービス「リース de スグのり」で8月に



展示会 (大阪会場) の様子

納車予定の大型ウィングでも、この新型プロフィアを予定しています! 新型車両が弊社に入庫され次第、HP・本誌でご紹介いたしますので楽しみに。この記事でお伝え出来なかった情報がたくさんあります。弊社のHPに展示会記事が掲載されておりますので、是非ご覧ください!!



新型エンジン



PCS



新型プロフィアウィング

## information <技能実習生制度>

### ◆ 技能実習生制度をご存じですか?



荷台・ホイール塗装作業の様子 (2016年2月4日 陸送ネット作業場にて) ベトナム技能実習生 ハムコック氏

技能実習生制度とは、発展途上国の外国人の方を日本の企業などで雇用を結び、日本の高い技術や技能、知識習得の為、人を育てる「人づくり」を目的として日本政府が創設した国際協力の制度です。実習生の実務期間は、研修期間と合わせて最長で3年間。

弊社グループ会社の陸送ネットでも、この制度を導入しています。今年には6月1日より、また新たに2名が、ベトナムから技能実習生として整備事業部塗装部門に配属しています。

陸送ネットで制度を導入してから今年で3年。整備事業部塗装部門に所属しているハムコック氏も、2014年にベトナムから来日し、技能実習生として従事しており、今年6月末をもって3年の実務期間を終え、祖国ベトナムへ戻ります。

中古車を取り扱う弊社にとって欠かせない整備作業。京都に入庫した車両は、陸送ネット整備事業部により入庫チェック、不具合場所があればメンテナンスや塗装などを行っております。その作業を終えた車両を、お客様に販売しています。

左の2枚の写真は、陸送ネットの作業場にて、ハムコック氏が実際に荷台部分とホイールの塗装作業中の様子を撮影したものです。

日本で培った技術、ノウハウをベトナムへ持ち帰り仕事で活かす。我々もサポートしていきたいと思っています。



**ハムコック氏プチ送別会**  
 in みなとみらい

2016年6月24日  
 伊計島ハーリー大会にて  
 (写真中央:ハムコック氏)

陸送ネット本社で車両整備をしている彼が、6月初めにトラックランド本社がある横浜に遊びに来てくれました。その際に、みなとみらいでプチ送別会を開きました。



## トラックランド NEWS

### TOPIC ①

トラックランド・ランドレンタカー

## 大阪に店舗開店しました!!

6月1日(木)大阪の枚方市内に、ランドレンタカー大阪がオープン致しました!  
近畿エリアでは、京都府八幡市のランドレンタカー京都だけではなく、大阪府枚方市からもトラックをレンタル出来るようになりました。

こちらの営業所では、大型・中型ダンプなど10両前後、レンタル・販売車両をお取り扱い致します。充実したラインナップを誇る八幡の店舗からは車で約20分弱と非常に近く、車両のお取り寄せもスムーズです。

これからは、ランドレンタカー大阪も、何卒ご最員のほどよろしくお願いたします。



ランドレンタカー大阪店



《住所》

〒573-0142  
大阪府枚方市大峰東町18-9

### TOPIC ②

## 宮城漁業協同組合・キッチンカー始動!!

今年3月、宮城漁業協同組合にキッチンカーを納車致しました!!

震災で減少した県内の水産物の販路回復を目的に企画・製作がすすめられたこの車両。メーカーや設備業者と連携し、納車することが出来ました。

日野デュトロXZU標準幅ロングシャシ全低床をベースにカスタムしています。

宮城県庁前でお披露目されてから、東京の池袋西口公園、自民党本部や、仙台勾当台公園開催の宮城げんき市などのイベントで現在大活躍中!

ほや汁や牡蠣フライなど、イベントによって提供される料理は様々です。

次はあなたの街のイベントに参加するかも!?



納車時の様子



自民党会館前イベント

池袋西口公園イベント



仙台勾当台公園イベント

車内で調理されたカキフライ

### TOPIC ③

近畿販売センター・ランドレンタカー京都

## 決算キャンペーン・大商談会

3月13日(月)~25(土)までの期間、近畿販売センターで決算キャンペーン、24日~25日の2日間、決算大商談会を開催しました。

キャンペーン期間中販売成約の方には、なんと最大10万円分の豪華賞品のプレゼント!4Kテレビやお掃除ロボのルンバなど、成約のお客様に選んでいただき、その場で目録を進呈。後日お届け致しました。

大商談会時は、クオカードや粗品プレゼント、レンタカーの期間割引や、車両小売価格から5%オフ!というお得感満載のイベントでした。

近畿販売センター決算キャンペーン及び大商談会のご来店ありがとうございました!



キャンペーン時の販売センター店内(写真左)と店舗入口(写真右)

## トランテックス

Trantechs, Ltd.

トランテックスは  
培われた技術力で  
トラックボデーを開発・製造し、  
お客様のお役に立ちつつけることで、  
未来社会に貢献します。

## 株式会社 トランテックス

本社・工場

〒924-8580 石川県白山市徳丸町670番地

TEL 076-274-2806 FAX 076-274-8191(総務・人事部)

URL <http://www.trantechs.co.jp/>



Hi Wing MAX

大型ドライウイング



Hi Star

大型軽量フラットパネル  
冷凍パン

## THERMO KING

## 輸送用冷凍機の世界標準



### Precedent C-600

サブエンジン型トレーラー用冷凍ユニット  
サーモキングの技術・ノウハウを惜しみなく  
投入したフラッグシップユニット



### SLXi シリーズ

サブエンジン型トレーラー用冷凍ユニット  
マルチ温度管理 低騒音モデルをライン  
アップした最新型トレーラーユニット



### T-1080S/T-1200R

トラック用サブエンジン型  
ノーズマウントタイプ冷凍ユニット



### UT-1200SR

トラック用サブエンジン型  
アンダーマウントタイプ冷凍ユニット

インガソール・ランド株式会社  
サーモキング事業部

[jp.thermoking.com](http://jp.thermoking.com)

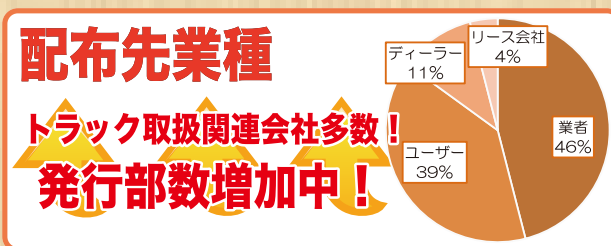
●本社: 〒141-0021 東京都品川区上大崎4-5-37 本多電機ビル5F  
営業部 Tel. 03-6910-6604 Fax. 03-6910-6636  
サービス部 Tel. 03-6910-6605 Fax. 03-6910-6636

●営業所: 札幌、名古屋、大阪、松山、福岡

# 月刊トラックランドで 広告宣伝しませんか?



トラック情報誌月刊トラックランドなら  
トラック取扱い関連会社にターゲットを絞り、効果的な広告宣伝ができます。



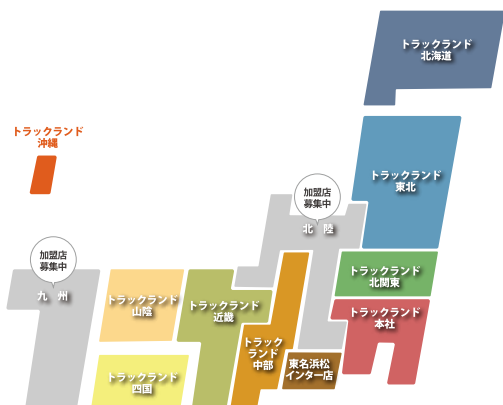
申込・お問い合わせはトラックランドマーケティング部まで

☎ **0120-617-417** お電話受付時間 平日 9:30 ~ 18:30

✉ [contact@truckland.jp](mailto:contact@truckland.jp) 24時間受付中!



## 営業所のご案内



### サービス拠点

- トラックランド北海道 北海道札幌市北区篠路町拓北19-183
- トラックランド東北 宮城県石巻市緑町1-3-3
- トラックランド北関東
  - ・埼玉事業所 埼玉県さいたま市岩槻区鹿室606-3
  - ・栃木事業所 栃木県那須郡那珂川町小川13489
- トラックランド中部 愛知県弥富市大谷3-35-1
- トラックランド近畿
  - ・大阪事業所 大阪府枚方市大峰東町18-9
- トラックランド山陰 鳥取県境港市竹内町字大林1338
- トラックランド四国 高知県高知市布師田字石ヶ坪68-1
- トラックランド沖縄 沖縄県那覇市おもろまち4-19-39

### 販売センター

- 近畿販売センター 京都府八幡市上奈良小端25
- 近畿車両センター 京都府宇治市槇島町月夜17
- 東名浜松インター店 静岡県浜松市東区流通元町14-8

ご希望の車両ありましたでしょうか?  
車両ご要望ありましたら、探いたします。お気軽にご連絡ください!!

◆最新の車両情報は  
HPでチェックできます。

トラックランド  検索

<http://truckland.jp>

◆レンタカー予約リクエスト  
HPからできます!!

ランドレンタカー  検索

<http://landrentacar.jp>

◆月刊トラックランド  
バックナンバーHP掲載中!!

1~9号までそろってます!!

<http://www.truckland.jp/book.html>

本誌に関するお問合せ先

株式会社トラックランド 本社  
〒220-0012 神奈川県横浜市西区みなとみらい4丁目4番2号  
TEL:0120-617-417 FAX:0120-137-136

